

海況調査機器

Workhorse ADCP

超音波ドップラー多層流向流速計



測定項目：流向、流速、水温、水圧、波浪計測、ボトムトラック機能付き

周波数：1200KHz、最大レンジ：15m、測定層厚：0.05 m～4m、耐圧：200m

■概要

ドップラー効果を利用した計測方法により、1台で多層の流れデータ（流速プロファイル）を取得できます。小型・軽量のデザインは携帯性に優れており、海洋・河川・湖沼など様々な場所での使用に適しています。1台のADCPで設置観測による時系列データ取得だけでなく、ボトムトラック機能の装備により、移動しながら空間的な流速プロファイルを計測できます。

TeledyneRDI社のADCPには『ブロードバンド技術』を用いられており、高精度なデータを長期間連続して収集できます。

■特徴

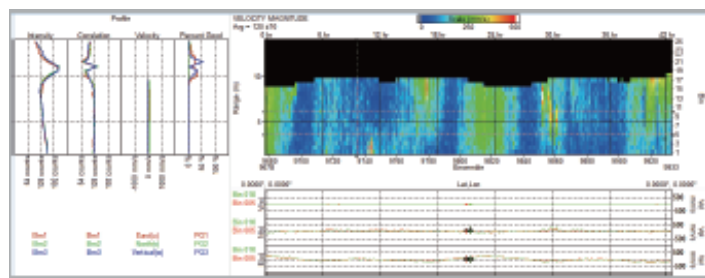
- 広帯域信号処理による高解像度流速データ
- 高精度ボトムトラッキング機能を装備
- 定点観測
 - 時系列流況観測（固定設置、係留）
 - 波浪観測等
- 移動観測
 - 小型船の舷側装備により広域の流況観測
 - 流量観測等

■性能

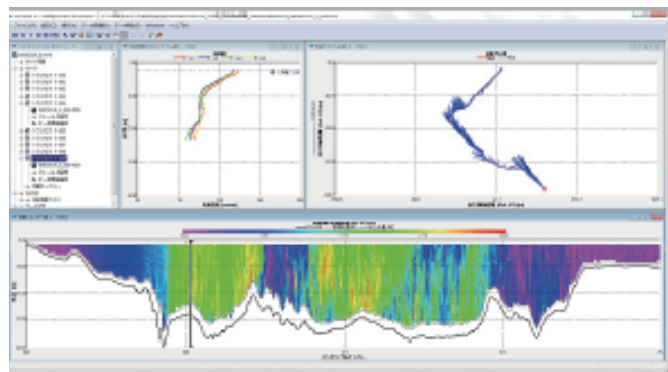
流速プロファイル機能	1200KHz（最大レンジ）	標準偏差	
	ブロードバンドモード	11m	14.0cm/s
		12m	7.0cm/s
		13m	3.6cm/s
ロングレンジモード		15m	1.8cm/s
	プロファイルパラメータ	19 m	3.4cm/s
	測定精度	± 0.3%又は± 0.3cm/s	
	分解能	0.1cm/s	
送受波器・ハードウェア	測流レンジ	± 5m/s(± 20m/s)	
	設定層数	1層～255層	
	測定層厚	0.05m～4m	
	最大ピングレート	最大 10Hz	
	ビーム数/ビーム角	4ビーム(ピストン)/20°	
	内部記録	PCMCIA256MB	
	出力	バイナリー/アスキー選択可	
	通信速度	1200ボー～115.2Kボー	
	電源・通信ケーブル	5m	
	ボトムトラック機能	最短海底探知深度	0.3m
最大海底探知深度		30m	
電源	測定レンジ	± 10m/s(最大 20m/s)	
	測定精度	± 0.25%又は± 0.25cm/s	
	センチネル	DC20V～DC50V、	
環境条件	バッテリーパック	リチウム 1200Wh 以上@ 0°C	
	動作（保存）	-5°C～45°C (-30°C～60°C)	
補助センサー	水温センサー	傾斜センサー	方位センサー
	測定範囲	± 15°	0°～359.99°C
	測定精度	± 0.4°C	± 2°
	分解能	0.01°C	0.01°
寸法・重量	直径 228.0mm × 高さ 405.5mm、13.0Kg(空中)、4.5Kg(水中)		



ADCP の設置例



設置観測データの例



移動観測データの例



詳細はお問い合わせください
 コスモ海洋株式会社
 本社：093-332-2460
<http://www.cosmo-ocean.jp/>

