

小型ドローン

Air 2S



有効画素数
20MP

2.4 μ mピクセルサイズ



イメージセンサー
1 インチ CMOS



最大飛行時間
31分



最大風圧抵抗
10.7m/s



最大飛行速度
19m/s



位置情報
GPS/GRONASS
/GALILEO

概要

DJI 社製 Air 2S は小型・軽量の無人航空機です。

作業の危険が伴う高所や老朽化した構造物の点検、日々変化する生物・植物の環境調査など、現地の状況に合わせて UAV を活用することで作業を安全かつ効率的に行うことができます。

また、工事の管理写真やホームページ用の写真など高品質で記憶に残るような写真や動画をご提供します。

UAV の飛行に必要な申請も弊社で行うため複雑な手続きも不要です。

特徴

・動画モードでは 5.4K/30fps や 4K/60fps での撮影に対応しており、色鮮やかで滑らかな映像の撮影が可能です。

・カメラ性能は 1 インチ CMOS センサー、2.4 μm ピクセルサイズで、より詳細で鮮明な画像を撮影できます。

運用イメージ



ドローン

- ・安全のため第三者が飛行区域内に入らないよう監視員を配置
- ・映像を手元のスマートフォンでリアルタイムに確認
- ・上下前後の障害物センサーで安全に飛行
- ・位置、高度、GNSS 受信数などのパラメータを表示
- ・ビデオ録画中の静止画撮影

監視員

操縦者



使用例



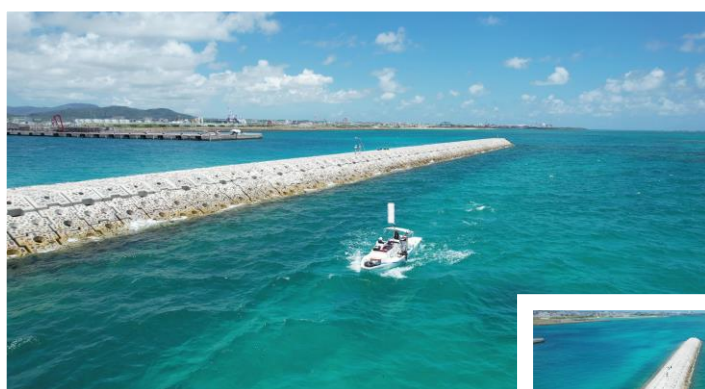
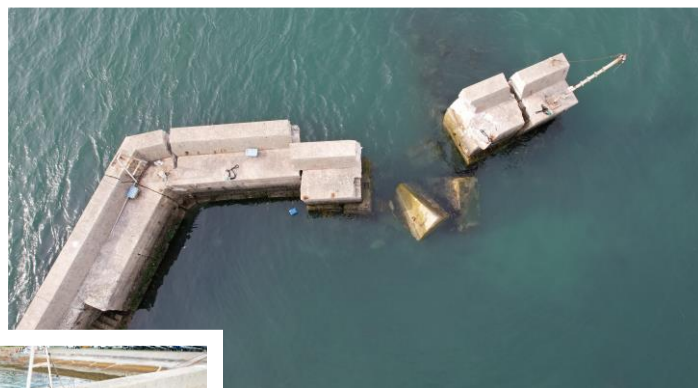
構造物調査

構造物の細部点検や劣化状況などの調査、全体形状の把握など。
スケールの基準となる物があれば図面の作成も可能。



防波堤調査

防波堤の破損状況を上空から撮影して全体状況を把握。
外側の観察は従来ではボートが必要だったが UAV の活用で安全で効率よく撮影ができる。



写真撮影

工事や調査の作業実施状況の管理写真、完成までの工程写真などを簡単に撮影できる。



その他の活用もご相談ください

Air 2S 仕様



■機体

離陸重量	595g
サイズ	展開時:183×253×77 mm
対角線長	302 mm
最大上昇速度	6m/s
運用限界高度	5000m
最大飛行時間	31分*
最大飛行距離(無風)	18.5 km
最大飛行速度(海拔に近接、無風)	19m/s(Sモード) 15m/s(Nモード) 5m/s(Cモード)
最大風圧抵抗	10.7m/s
最大傾斜角度	35°(Sモード)
最大角速度	250°/s(Sモード) 90°/s(Nモード) 60°/s(Cモード)
動作環境温度	0°C~40°C
動作周波数	2.4 GHz 5.8 GHz(日本国内は 2.4 GHz のみ利用可能)
内部ストレージ	8 GB

※実際の飛行時間は、飛行環境、使用シーン、ファームウェアのバージョンによって結果が異なるが藍があります。

■カメラ

センサー	1 インチ CMOS 有効画素数:20MP、2.4 μ m ピクセルサイズ
レンズ	FOV:88° 35 mm判換算:22 mm 絞り:F2.8 撮影範囲:0.6m \sim ∞
ISO感度	動画: 100-3200(オート) 100-6400(マニュアル) 10 ビット Dlog-M 動画: 100-800(オート) 100-1600(マニュアル) 写真: 100-3200(オート) 100-12800(マニュアル)
静止画サイズ	20MP 5472 \times 3648 (3:2) 5472 \times 3078 (16:9)
動画解像度	5.4K:5472 \times 3078 @ 24/25/30 fps 4K Ultra HD:3840 \times 2160@24/25/30/48/50/60 fps 2.7K:2688 \times 1512@ 24/25/30/48/50/60 fps FHD:1920 \times 1080@ 24/25/30/48/50/60/120 fps MP4/MOV (H.264/MPEG-4 AVC、H.265/HEVC)
動画最大ビットレート	150Mdps
対応ファイルシステム	FAT32/exFAT 最大容量 256GB までの microSD カードに対応

スペック詳細 : (DJI Air 2S : <https://www.dji.com/jp/air-2s/specs>)



詳細はお問い合わせください

コスモ海洋株式会社

本社:093-332-2460

<https://www.cosmo-ocean.jp/>

