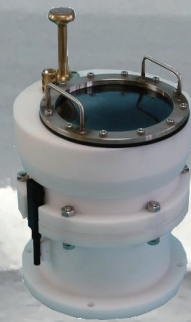


# 海況調査機器

## Wave HUNTER 14 Σ 波高・波向・流速計

測定項目：波高、波向、流向流速

周波数：1200kHz、最大レンジ：15m、測定層厚：0.05 m～4m、耐圧：60m



### 概要

アイオーテック社 Wave Hunter 14 Σ 波高・波向・流速計は、周波数 200kHz、指向角 ± 3° の超音波を本体上方に向けて発信し、海面で反射される超音波エコーのセンサーへの到達時間から波高を精密に計測します。

Wave Hunter 14 Σ 波高・波向・流速計には、高精度電磁流速計及び圧力センサーが装備されており、波高データとともに、波向、流速データを高精度に計測致します。計測データは内蔵の SD カード（32GB まで対応）に記録され専用ソフトウェアによる解析ができます。

### データ処理

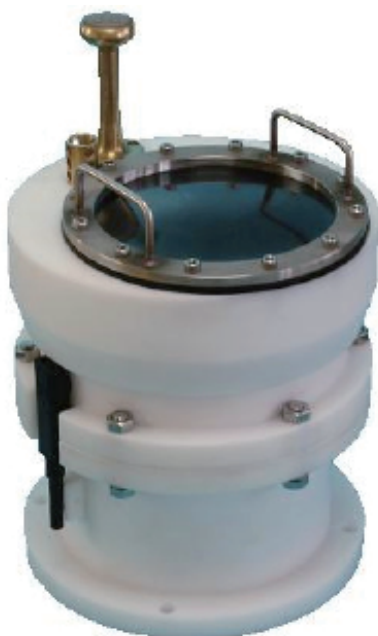
WAVE HUNTER で取得した海象・気象データ、波高、波向、流速、水温、風速、水位などを処理して、作表、グラフ化します。処理結果をインターネットサーバーにアップロードして、パソコンや携帯電話で見ることができます。方向スペクトル処理により高度な波向の解析ができます。

### 処理項目

最高波高・周期、1/10 最大波高・周期、有義波高・周期、平均波高・周期、波数、 $\eta$  rms、歪み度、尖鋭度、水位、水深、平均波向、主波向、平均分散角、方向集中係数、波峯長パラメータ、平均流速、平均 E 流速、平均 N 流速、平均流向、水温、長周期最高波高・周期、長周期有義波高・周期、瞬間最大風速・風向、平均風速・風向、気圧、気温、方向スペクトル処理前に通すフィルターの帯域幅を設定できます。フィルター後の生波形やパワースペクトルもグラフ化できます。水圧は、FFT 法で表面波に換算します。波向は共分散法とスペクトルから計算しています。

### 表示

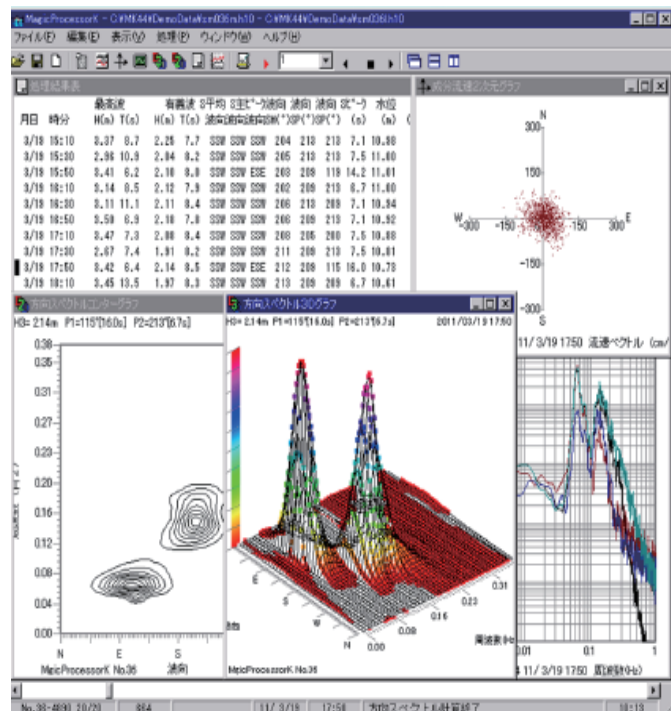
表やグラフは、Windows の特長（色、フォント、マルチウィンドウ）を、フルに生かした、美しく、大胆な表現ができます。



Wave Hunter 14 Σ 波高・波向・流速計

### 仕様

使用水深	1～60m
測定範囲	20.5m、分解能：1cm、精度：FS の ± 1%、超音波 200kHz、指向角：± 3°
流速	範囲：± 3 m/s、精度：FS の ± 1%、分解能：1cm、応答速度：40ms、方式：ドアノブ型 XY 式電磁流速センサー
方位	範囲：0～359.9°、精度：± 5°、分解能：1°、方式：IC センサー
水温	範囲：-5～40℃、精度：± 0.1℃、分解能：0.1℃、方式：白金測温センサー
水圧	測定範囲：0～7kgf/cm <sup>2</sup> 、精度：FS の ± 0.5%、方式：絶対圧半導体圧力センサー
通信	COM ポートによる、速度 1200～115200BPS、対応 SD カード：2GB～32GB(Windows フォーマット)
寸法	高さ：280mm、直径 250mm（突起物を除く、重量：14Kg、材質：ジュラコンプラスチック



データ処理ソフトウェア "Magic Processor" による処理データの一例



詳細はお問い合わせください  
コスモ海洋株式会社  
本社：093-332-2460  
<http://www.cosmo-ocean.jp/>

